

# Mobility Management tools to develop sustainable tourisme mobility in protected natural acces

Interreg – MONA's project

*Marie Couvrat Desvergues – Cerema*

27 janvier 2026



## Contents

- ➔ Mobility Management definition
- ➔ 4 tools – 2 audiences : a complementarity to have
- ➔ PNR Aubrac : how to develop sustainable access
- ➔ Tourism and Mobility offices : a new call of project





# Mobility Management

## Definition



### Epomm / DIGTM definitions (2018)

Support measures for the implementation of a mobility policy and services to manage mobility demand



- To encourage behavioral changes and promoting sustainable modal share
- To re-evaluate one's mobility to reorganize travel



#### Infrastructures

*Bike lanes  
Parking*

#### New mobility services

*Car sharing  
Auto stop / covoiturage  
TAD*

#### Land use planning

*L'intégration de la mobilité dans la  
planification du territoire*



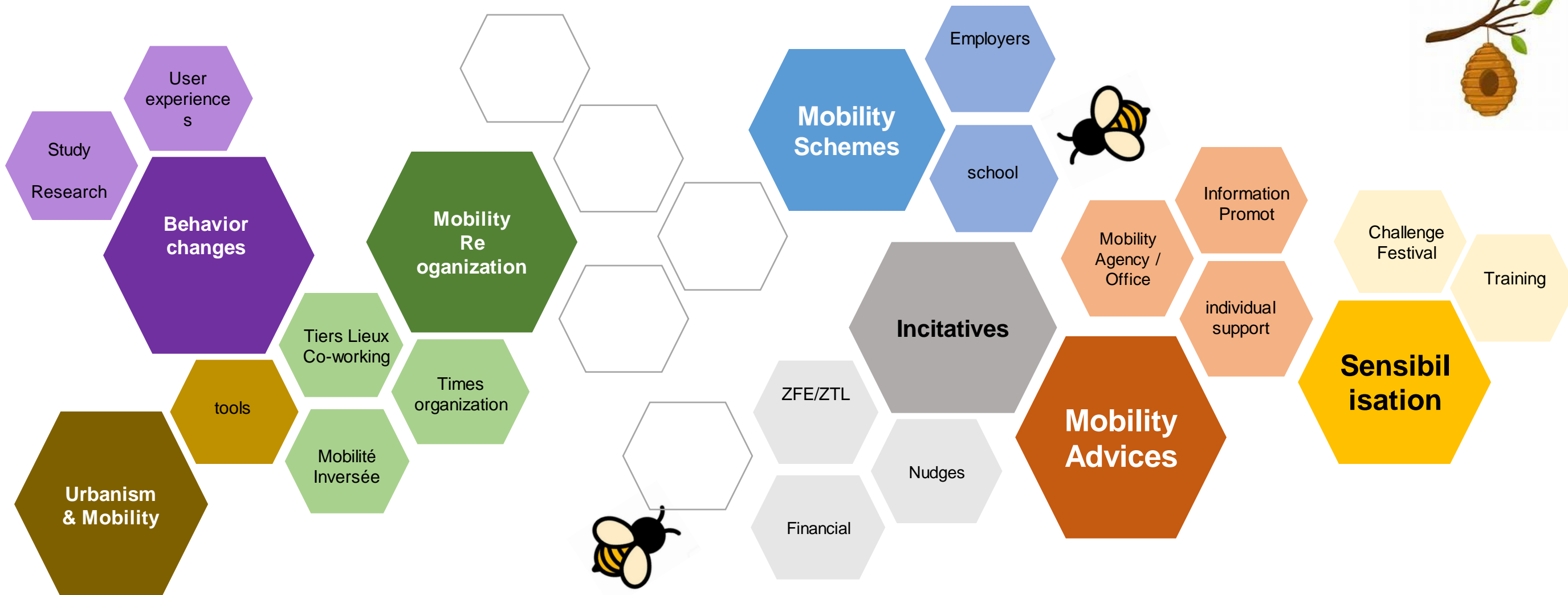
MM

# Manage mobilité demand



## MM Knowledges to support/assist

## Promotion to encourage



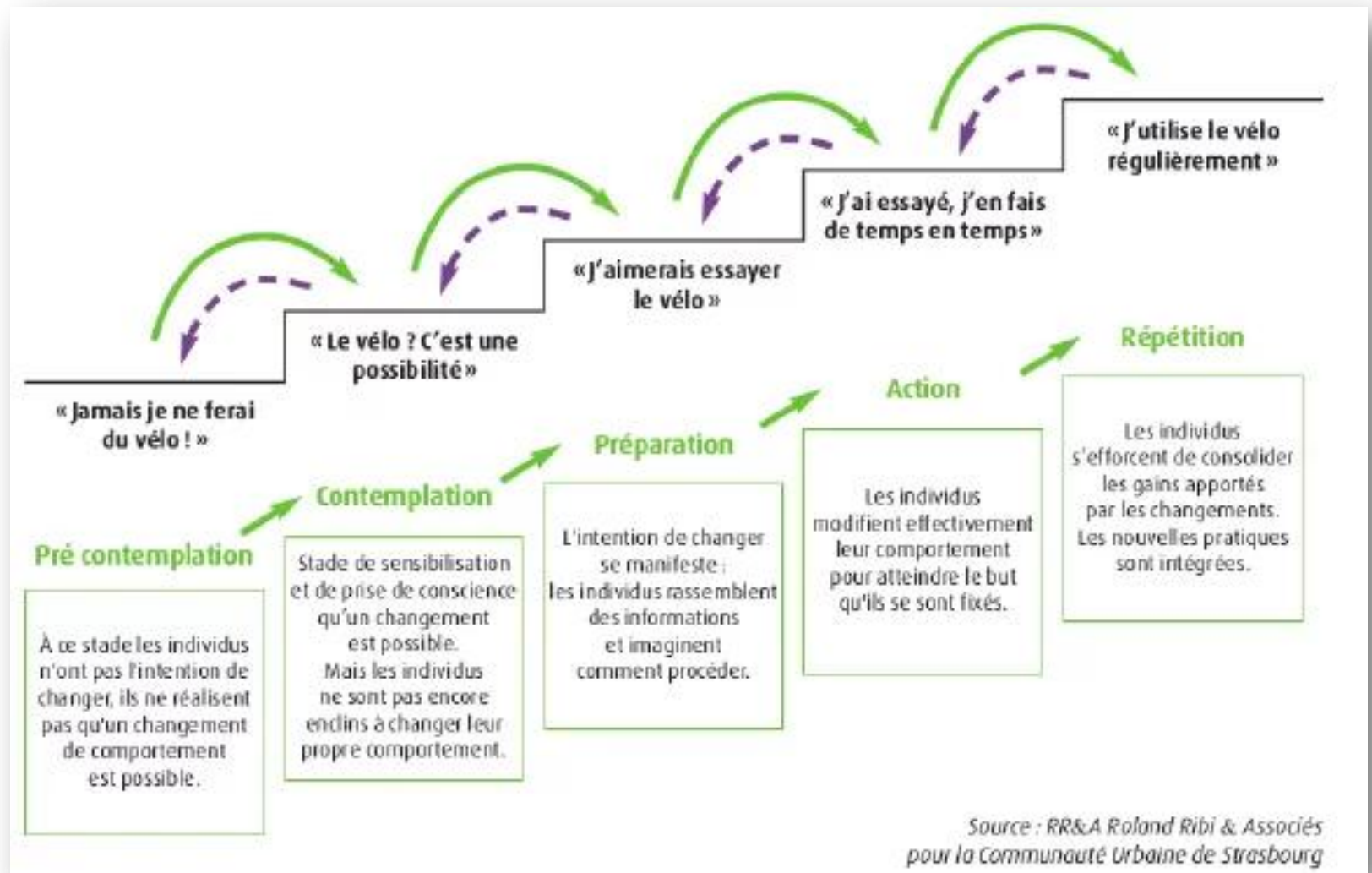


# Manage the behaviour changes

1 Understanding the mechanisms of sustainable behavioral change among residents/users

2 To build progressive and long-term support actions

Modèle transthéorique de Prochaska et Di Clemente





# Examples

## Tourists & leisure

Grand Site - Baie de Somme



Grand Site – Canigou

« Grands sites de France » label offers car-free getaways

Select from 16 grands sites

3 information actions :

- Download Carnet de Pierre (leaflet)
- Download Pierre's mapping
- A website interactive map (GPS coordinates)

In addition – mobility services (grand site Canigou) :

- Pedestrian and cycling routes to mobility hubs.
- 1€ the single bus journey - Occitanie Region

### L'Escapade nature sans voiture de Pierre



Durée de l'escapade  
**2 jours**

Distance parcourue  
**95 km**

Pierre a découvert le Grand Site en , à , en et en

#### Accès sur le Grand Site

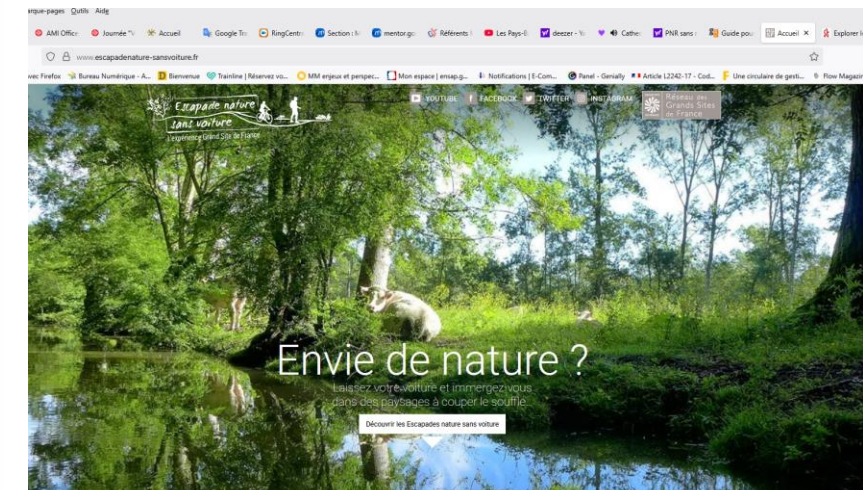
Pierre est parti en train avec son vélo pour arriver gare d'Abbeville. Il est ensuite parti en vélo sur le Canal de la Somme jusqu'à Saint-Valéry-sur-Somme (1h). Au cours de son escapade, il s'est embarqué à bord du train à vapeur de la Baie de Somme pour se rendre de Saint-Valéry au Crotoy (1h).

#### Retour

Pierre a terminé son escapade en vélo à Noyelles-sur-Mer, où il a pris un TER jusqu'à Amiens (40mn) puis son TGV de retour.

✓ Escapade testée et validée 100% sans voiture

### Le Carnet de Pierre



Un site internet

[www.escapadenature-sansvoiture.fr](http://www.escapadenature-sansvoiture.fr)



# Exemples



Tourists  
Leisure

## Tourists & leisure

Leaflet : bus shuttle  
schedules are linked to  
walking time



1	Le Haut-Fleury	Praz de Lys - Sommand	P 6	★ ★ ★ ★ FACILE
11	Le Haut-Fleury	Praz de Lys - Sommand	P 8	★ ★ ★ ★ MOYEN
2	Mieussy - Sommand	Par la voie pavée	P 10	★ ★ ★ ★ DIFFICILE
3	Pic du Marcelly	Par la montée des pavés	P 12	★ ★ ★ ★ SPORTIF
4	Chalune - Chavasse	Depuis le Praz de Lys	P 14	
5	La Bourgeoise	Samoëns - Col de Joux Plane	P 16	
6	Les Gorges des Tines	Au Fil du Giffre	P 18	
7	Lacs aux Dames - Lac Bleu	Au Fil du Giffre	P 20	
8	Le Clos Parchet	Samoëns	P 22	
9	Chemin des Guers	Châtillon-sur-Cluses - La Rivière-Envers - Morillon	P 24	
10	Descente de Joux Plane	Verchaix - Morillon - Samoëns	P 26	
11	Les balcons de Sixt	Sixt-Fer-à-Cheval	P 28	
12	Les balcons de Sixt	Cascade du Rouget - Cirque du Fer-à-Cheval	P 30	
13	Samoëns - Cirque du Fer-à-Cheval	Par le refuge du Folly et le GRP du Tour des Dents Blanches	P 32	
14	Samoëns - Cirque du Fer-à-Cheval	Par le refuge de Bostan et le GRP du Tour des Dents Blanches	P 34	
15	Cirque du Fer-à-Cheval - Samoëns	Par le refuge de la Vogette et le GRP du Tour des Dents Blanches	P 36	
16	Désert de Platié	Désert de Platié - Chalets de Sales - Lignon	P 38	
17	Samoëns - Lac de Gers	Samoëns - Sixt-Fer-à-Cheval	P 40	
18	Morillon - Samoëns	Par Tête des Saix - Plateau des Saix	P 42	
19	Morillon - Samoëns	Par Tête des Saix - redescende remontrées mécaniques	P 44	
20	Morillon - Sixt Fer à Cheval	Par Les Grands Vans et Refuge de Gers - 2 jours	P 46	
21	Morillon 1100 - Morillon village	Par la Pointe de Cupoivre	P 48	
22	Morillon - Châtillon sur Cluses		P 50	



App : to know where is  
the shuttle in real time

Montagne du Giffre Local Authority

### 1a Le Haut - Fleury

Praz de Lys - Sommand

10 kms

4h30 à 5h30  
de marche

Point culminant  
1 981 m

550 D+ /  
580 D-

★ ★ ★ ★  
Moyen

Point de départ  
Praz de Lys - Office de Tourisme

Possibilité de rejoindre le Praz de Lys en navette :  
Ligne 3  
OU  
Ligne 4

Horaires à consulter  
via le dépliant d'information  
ou l'application →  
[www.agilbus.fr/jacquet](http://www.agilbus.fr/jacquet)

D Départ à pied  
Praz de Lys - Office de Tourisme

Emprunter le sentier à gauche du télésiège de Chevaly. Traverser la passerelle et contourner le restaurant. Rejoindre le chemin de Brésy puis continuer sur la route de Bettex.

Redescendre jusqu'au parking des Molliettes, suivre un sentier rocailleux assez raide qui conduit au Lac de Roy.

Poursuivre à gauche du lac et suivre le sentier qui monte régulièrement à flanc de montagne jusqu'à rejoindre le chemin qui conduit à la pointe du Haut Fleury.

Redescendre en direction de la Pointe de Perret, puis jusqu'à Pertuiset, site de décollage de parapentes.

Redescendre à droite en direction de la forêt d'Ima et revenir par la route communale de Roche-Pallud.

A Arrivée à l'arrêt de bus  
Lac de Sommand

Retour en navette  
Direction Praz de Lys  
Ligne 3 → 13h58, 17h13  
OU  
Direction Taninges  
Ligne 4 → 16h30, 18h



# Examples

## Inhabitants & local organization

Escape Game

Going to Aiguebelette lake in 45 min

Different steps to go to the lake using different mobility services

Public sessions



2017 – 30 inhabitants have been testing mobility solutions durant 7 days



# Examples

## combined mobility offers

Annecy Agglomération

2022 : Free bus network  
1 bus /h

July / August : 80% are  
tourists



u des cyclistes.  
de voyage,


**Je vais en montagne en  (c'est gratuit)**

**Au Semnoz** je profite de la vue, en rando ou en VTT, **1 bus par heure**.  
Depuis Annecy, je peux même embarquer mon vélo pour 5 €

**S4 S5**

**À la Forclaz - Planfait**, je fais un baptême de l'air en parapente, je teste l'accrobranche ou je me balade à **Montmin**, **1 bus par heure**.

**F1 F2**

**Un peu + loin ? avec les cars **

Le village médiéval d'**Alby-sur-Chéran** **31 40 42**  
**Les Aravis**, la Clusaz et le Grand Bornand **62 63**  
L'abbaye de Tamié et **les Sources du lac** **LS LT**  
**Le Château** et le pays de Fillière **80 81 82**

**Je prévois une excursion en **

Au départ des gares d'Annecy, Groisy, Pringy, destination :

>> **Aix-les-Bains** et le Lac du Bourget (40 min)

>> **Genève** et le lac Léman (1h30)

Plans, horaires, tarifs...  
Retrouvez toute l'offre de mobilité

**Grand Annecy**  
AGGLOMÉRATION

**[mobil-ete.grand-annecy.fr](https://mobil-ete.grand-annecy.fr)**



# Examples

## combined mobility offers

The free bus network has allowed people to take ownership of the bus

The number of subscribers exploded in September

SUR LA PÉRIODE DE GRATUITÉ JUILLET/AOÛT

→ ON DÉNOMBRE ENVIRON **2 568 000 VOYAGES EN 2023** TOUTES LIGNES CONFONDUES

→ SOIT ENVIRON **390 000 PERSONNES DE PLUS TRANSPORTÉES ET 18% D'AUGMENTATION PAR RAPPORT À 2022**



\*Manque de données de comptage en 2023 sur les lignes F2,S6,V2,V3, NS

La fréquentation a augmenté sur l'ensemble du réseau de manière significative

La gratuité permet d'éviter le creux de fréquentation en Juillet/Août





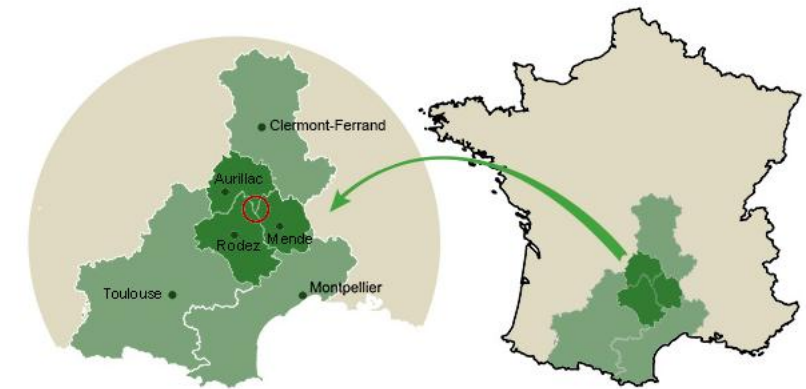
```
graph LR; A[Conseil en mobilité] --- B[Information Promotion]
```

**Conseil en mobilité**

Information  
Promotion



- Giving another image from this rural and spectacular territory
- Promoting train to the PNR area for tourists public
- Offering a better mobility access to the territory (develop mobility services)

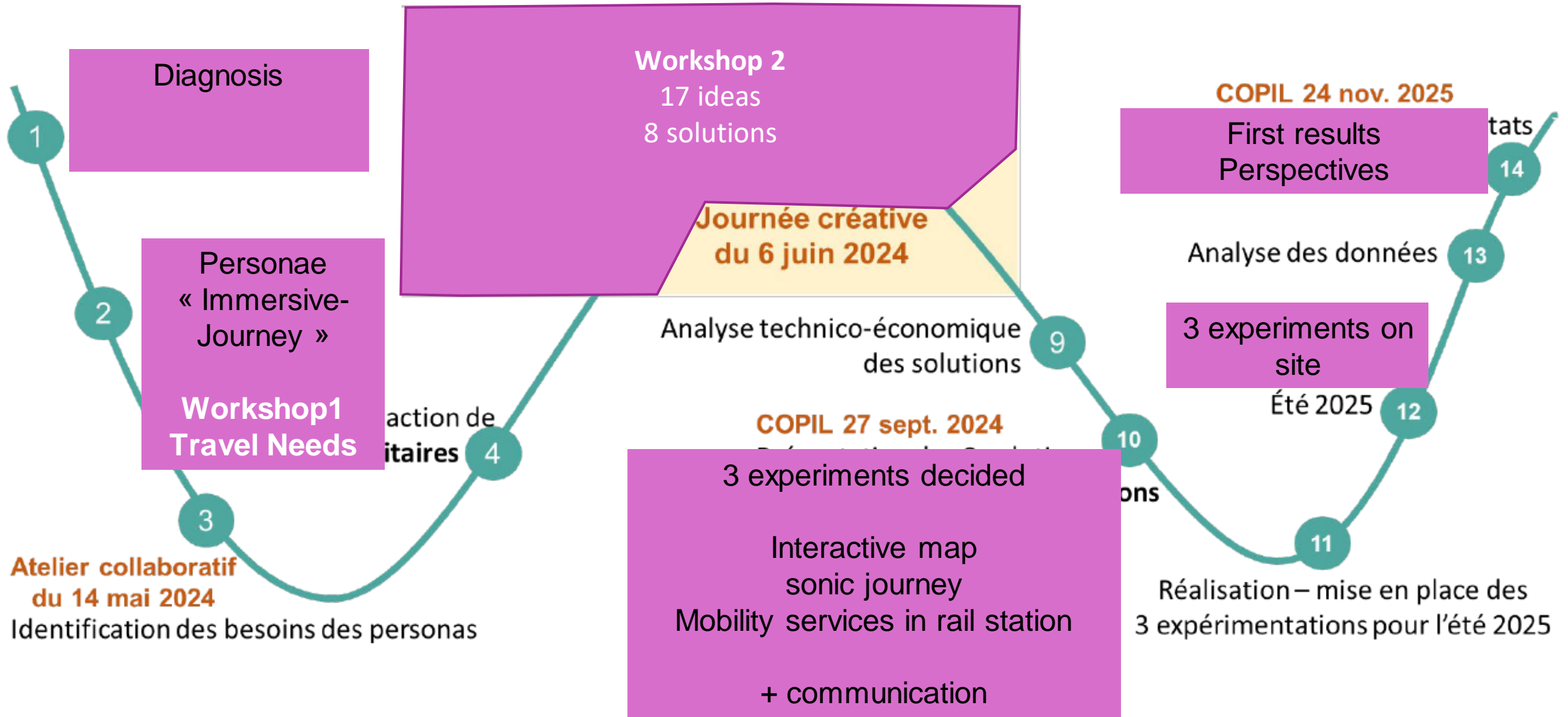


## Financeurs et partenaires





## Project schedule





# PNR AUBRAC

## Main actions

Dynamic communication and marketing plan  
(as a new territorial brand)



New territorial name and logo  
Creation of new visuels  
Promoting actions during tourism congress  
and exhibitions  
social network partnerships : Mollow



~ 20 Podcasts : *an aesthetic and sonic journey*

interactive map on website



Stakeholder association inside a participation schemes : PNR's DNA  
Every single project is made with stakeholder workshops



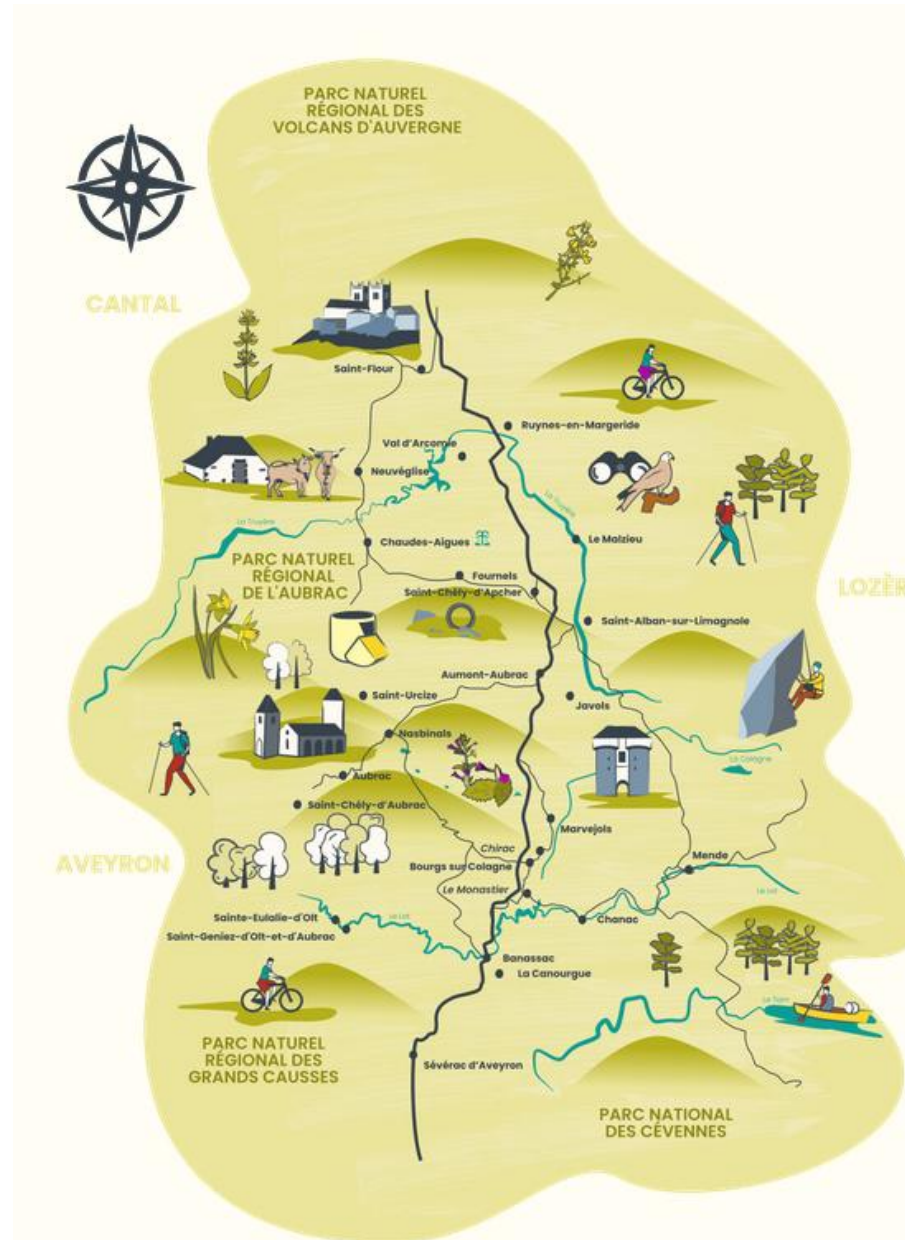
# PNR AUBRAC

## Communication exemples

### Légende

Cliquez sur les items pour faire apparaître toutes les informations sur les services liés à la ligne du Train de l'Aubrac

- Train de l'Aubrac
- Gares
- Bus
- 🚶 Randonnées
- 🚴 Véloroutes
- 🚲 Location de vélos
- 🔧 Réparation Vélo
- 🚲 Bornes recharge vélo
- 🚗 Voiture en Autopartage
- 🚗 Bornes recharge auto
- 🚗 Aires de covoiturage
- 🚐 Navettes
- 🚗 Taxis
- 🔒 Casiers de consigne
- 🏠 Offices de Tourisme



Liste des services present dans la commune





## Mobility services



Small multi-purpose shelter  
Information totem  
Bicycle repair totem et lockers  
Bike parking



Project costs :


- ~ 170 000 euros  
*Including : communication,  
Employment, services providers...*
- 50 000 euros investments  
*Including small materials*



# PNR AUBRAC

Next ?

Survey august 2025 :

- 150 answers
- Improvements : rail station action (human presence, electrical outlet, sanitary facilities, bench and shelter)
- Work closer with stakeholder (restaurants, snaking...)
- Succes to 

2026 / 2027

- Work on mobility services
- Work with neighbouring territories to spread the new brand and concept

PNR de Laubrac



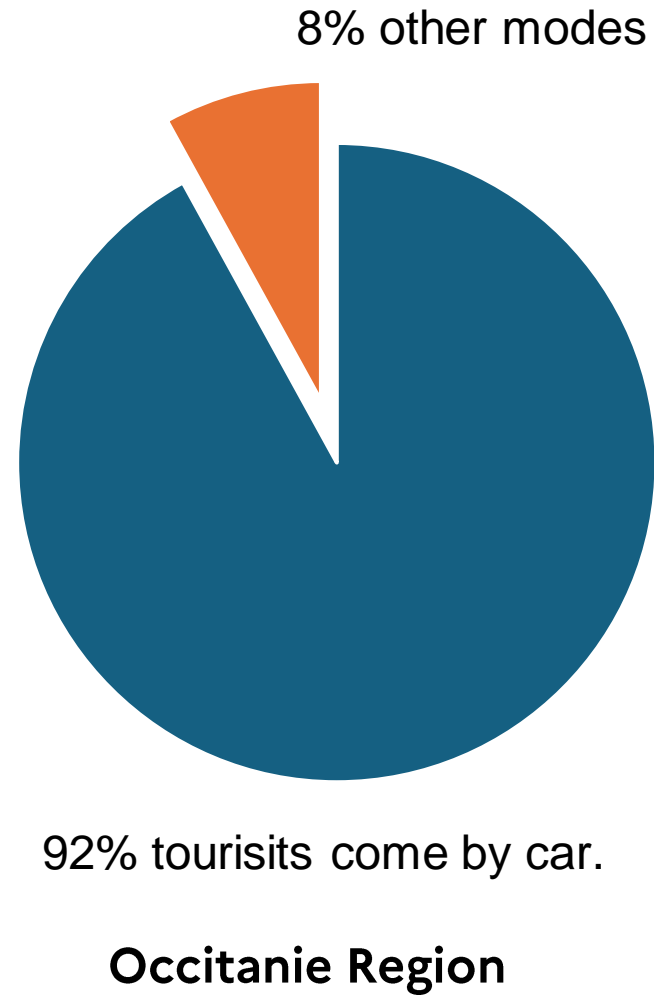
PNR des Grands Causses  
Plateaux du Haut  
Languedoc





# OCCITANIE REGION

## Tourism and Mobility Offices – Call of project (2023)



### CALL OF PROJECT

A support to transform  
Tourism Offices (OT)



Tourism and Mobility  
Offices (OTM)



# OCCITANIE REGION

## Tourism and Mobility Offices – Call of project (2023)

16 territories



Step 1 : Immersion and observation  
Self-diagnosis (mapping), a key route  
testing, mobility practice observations



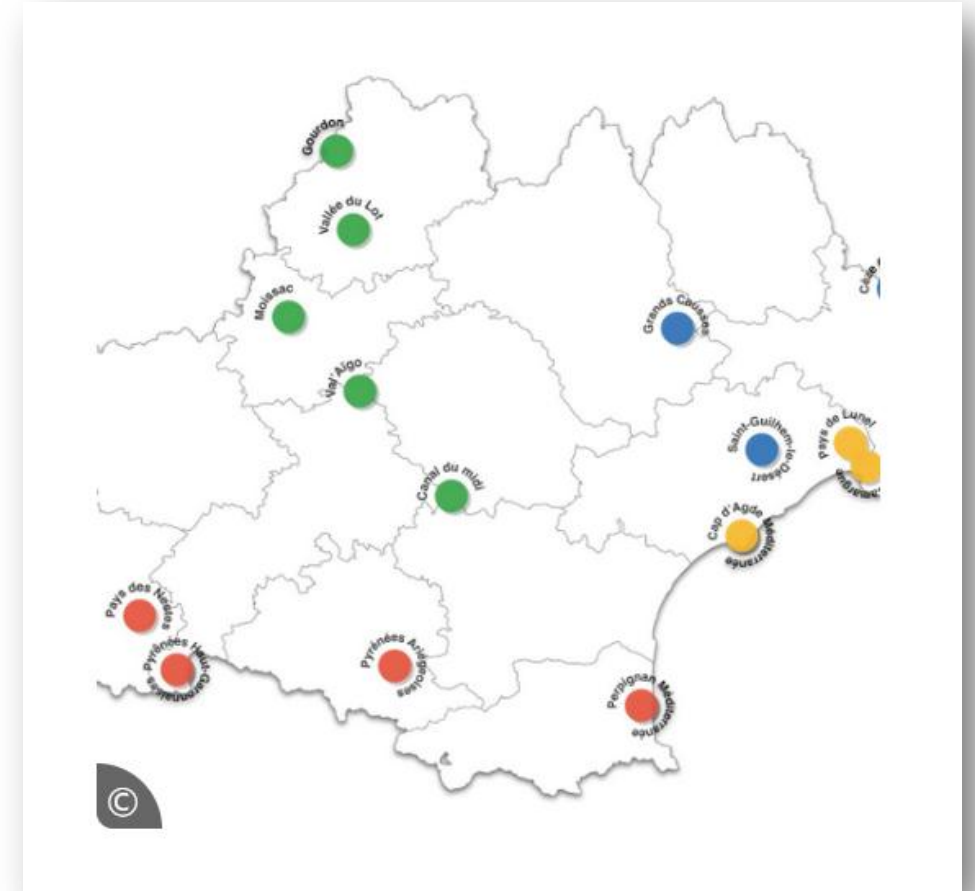
Step 2 : workshop  
Common/tool selections – testing solutions  
Prototype of a training activity :

### A PATH

1. To inform
2. To connect
3. to developp

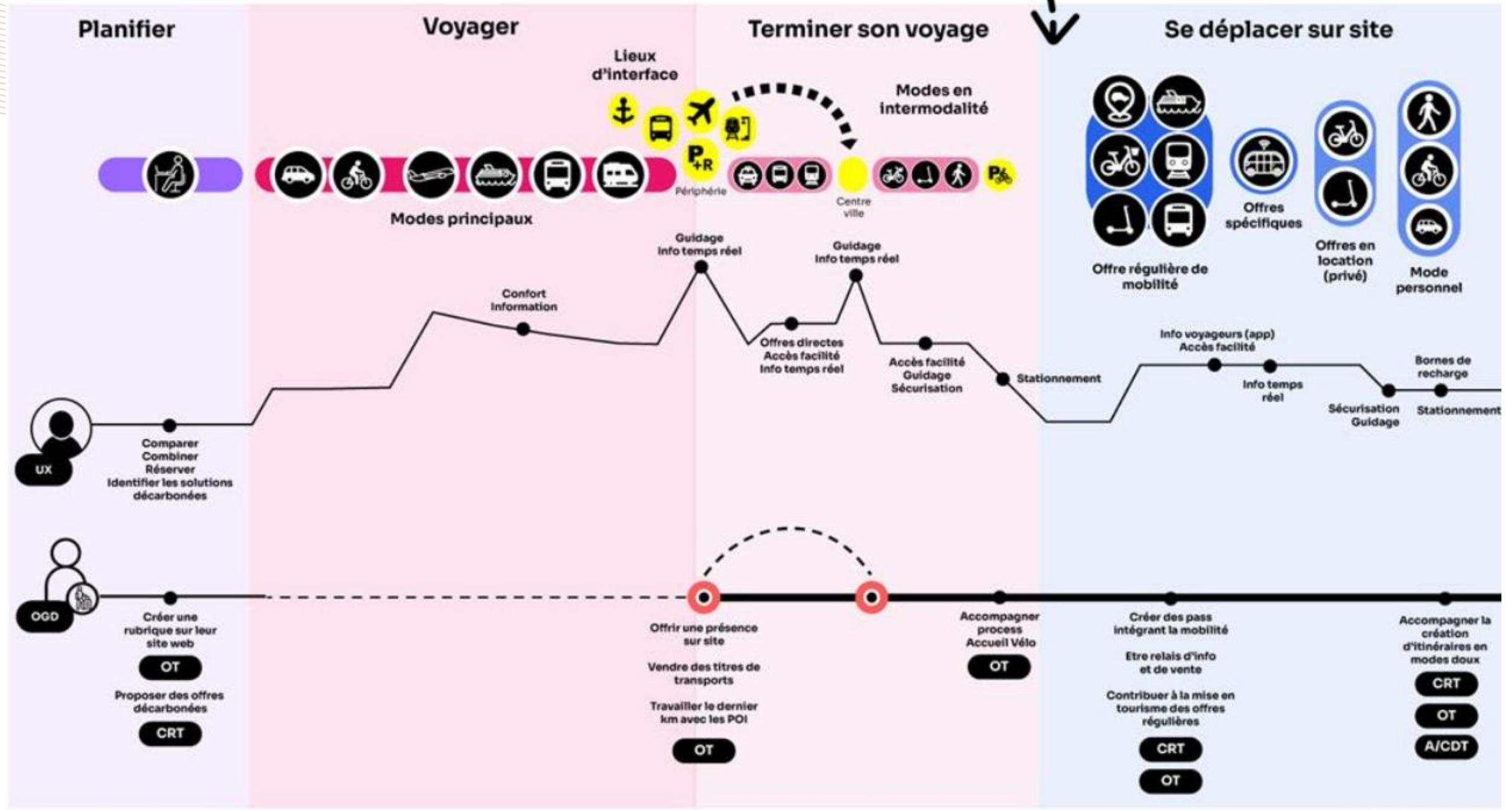


Developp OT's mobility skills  
(28 action sheets)





# L'OT, un outil utile à tous les moments clés de la mobilité touristique











# OCCITANIE REGION

## Informer 15 champs d'actions à activer

### #1 Proposer les basiques de l'info mobilité

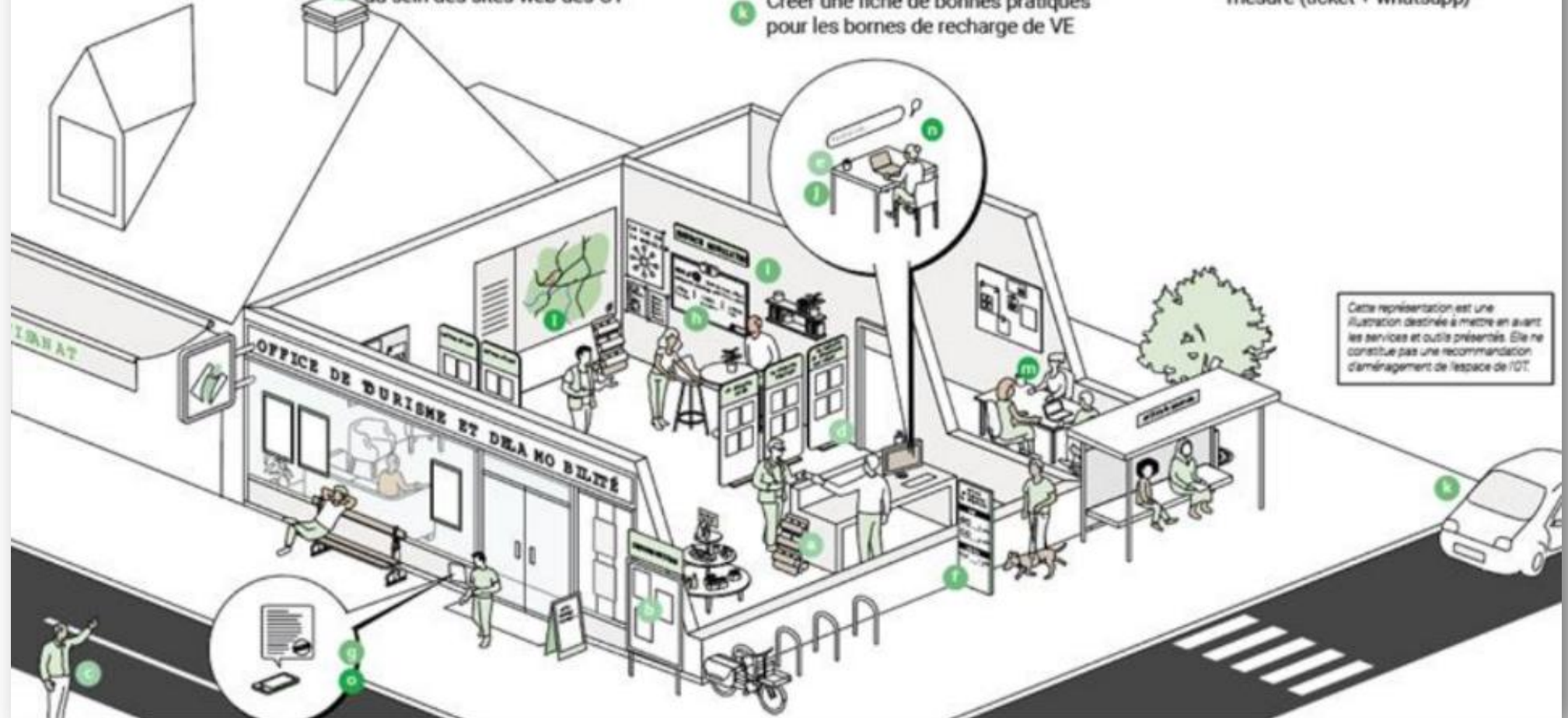
-  Organiser la mise à disposition des documents mobilité à l'intérieur
-  Rendre visible les informations mobilité depuis l'extérieur
-  Expérimenter les trajets sur les principaux POI et offres de mobilité
-  Présenter les principales offres de mobilité du territoire
-  Améliorer l'intégration de la mobilité au sein des sites web des OT

### #2 Proposer un niveau d'informations mobilité avancé

-  Créer un totem d'information multimodale
-  Éditer un guide de la mobilité touristique adapté à son territoire
-  Produire des thermomètres de lignes de transports publics associées aux POI
-  Diffuser l'information voyageurs (digitale) des offres de mobilité de son territoire
-  Proposer une représentation du territoire et des offres sur le web
-  Créer une fiche de bonnes pratiques pour les bornes de recharge de VE

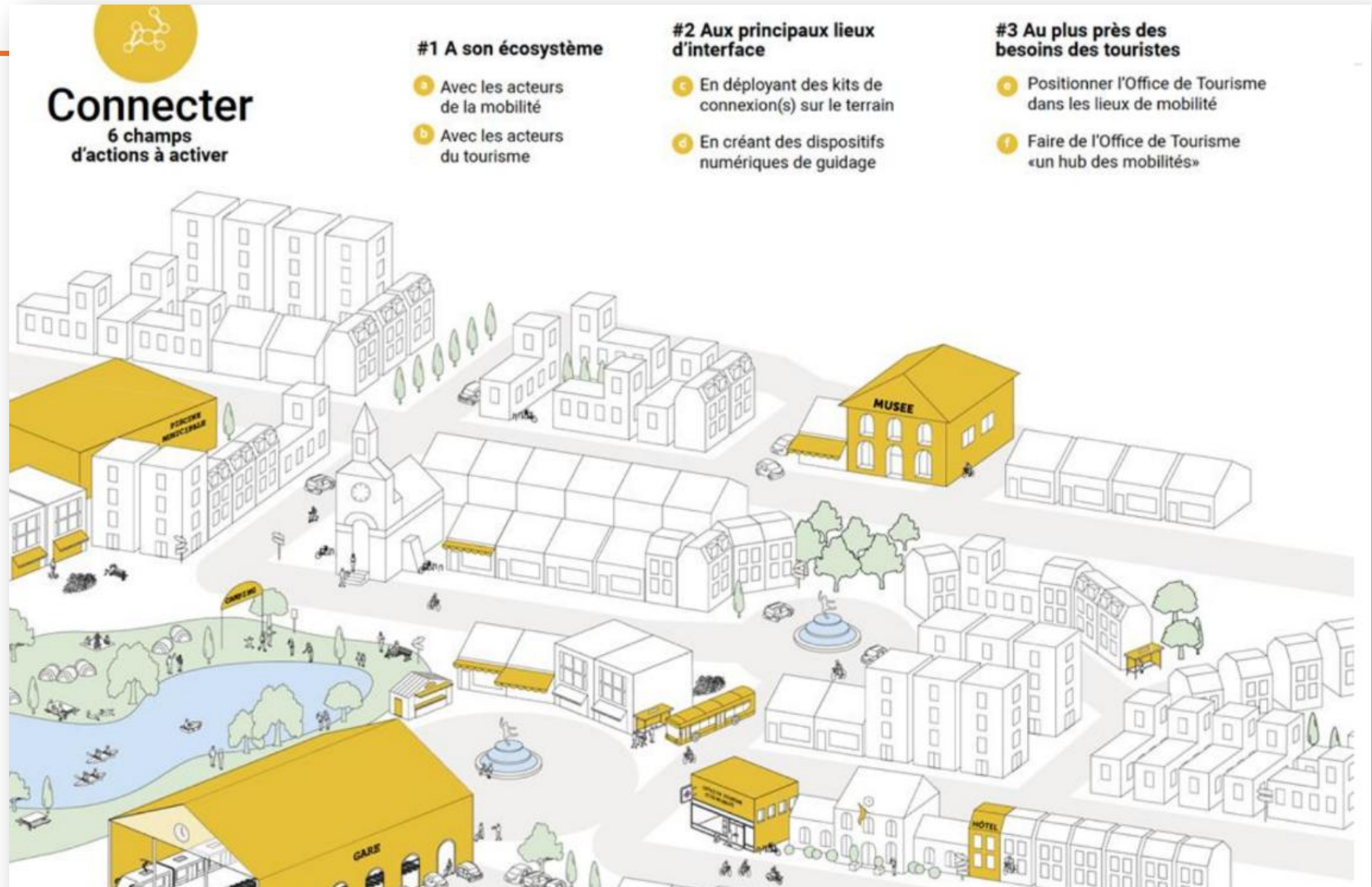
### #3 Fournir des conseils personnalisés

-  Savoir identifier, localiser et qualifier toutes les offres de mobilité de son territoire
-  Savoir décrire/expliciter dans le détail les offres de mobilité
-  Savoir calculer des itinéraires qu'ils soient mono ou intermodaux
-  Editer et communiquer des parcours visiteur sur mesure (ticket + whatsapp)





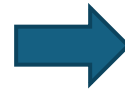
# OCCITANIE REGION





# OCCITANIE REGION

Download report here



<https://librairie.ademe.fr/mobilite-et-transport/8834-les-communs-sur-la-mobilite-touristique.html#product-features>





**Merci pour votre attention**

[www.cerema.fr](http://www.cerema.fr)

