



MONA

Modal shift, routing and nudging solutions in nature areas for sustainable tourism

North Brabant is located at the heart of Europe and in the centre of Benelux. It's closer to Amsterdam, Belgium and Germany than you might think: 60 minutes! This makes North Brabant the ideal base to explore not only our region, but the whole Benelux. Specially with the big offer of quality accommodation for an attractive price. North Brabant, gateway to the Low Lands!





▲ Thijs en Jenny Duisters lopen met hun kinderen de Kampina in. „Zeker met wat wij mee moeten nemen, is het lastig om te fietsen.” © Dolph Cantrijn

Verbod op auto's bij Brabantse bossen dreigt: 'Gaan we echt mensen straffen die op zondag willen wandelen?'

PRAAT MEE BOXTEL - Met de auto naar de Kampina, de Loonse en Drunense Duinen of een van de andere beschermde natuurgebieden in Noord-Brabant? Dat wordt over een paar jaar mogelijk een probleem. De provincie overweegt een verbod op benzine- en dieselauto's tot vijf kilometer van het groen. „Dat gaat wel ver.”



▲ Archiefoto. Wandelaars in Lage Vuursche tijdens de herfstvakantie van 2021. © Caspar Huurdemar

Geen lockdown, toch vrees voor overlast in de natuur: 'Broedende dieren nauwelijks rust'

Broedende dieren in natuur- en recreatiegebieden kunnen nauwelijks nog rust vinden door drukte van recreanten. Daarvoor vrezen natuurbeheerders. Want hoewel we weer veel meer kunnen dan een rondje wandelen, blijft het druk.



▲ Drukke in het Mastbos in Breda tijdens de corona periode op zondag. © Pix4Profs/Ren  Schotanus

Opnieuw 'veel te druk' in Brabantse natuurgebieden: 'Zoek het eens dichterbij huis'

BREDA/BERGEN OP ZOOM - Het was dit weekend weer druk in de Brabantse natuurgebieden. 'Veel te druk zelfs.' Daarvoor waarschuwde Visit Brabant via Twitter en via haar website. Daarbij klonk ook weer het advies aan Brabanders om een kijkje te gaan nemen bij andere gebieden waar het nog wel rustig is.

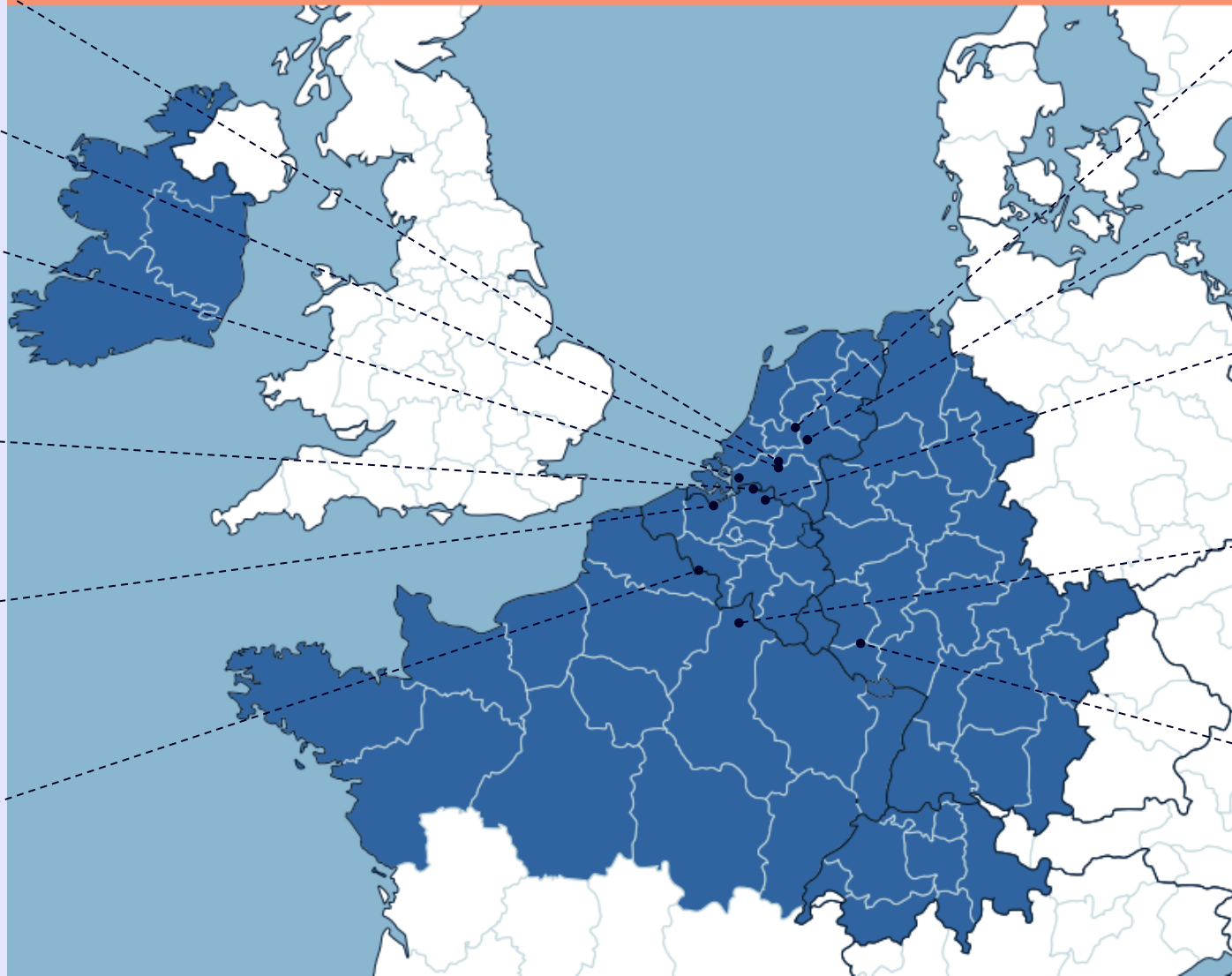
Sustainable experience of nature, livability, accessibility, under pressure.

- Increasing interest in recreation in nature;
- Hiking (in nature) is by far the most popular activity;
- Different types of recreational users sharing the same space;
- Outdoor spaces becoming increasingly scarce;
- City/country connection far from optimal.



**Reducing recreational pressure on nature while
simultaneously making it more accessible and reachable**

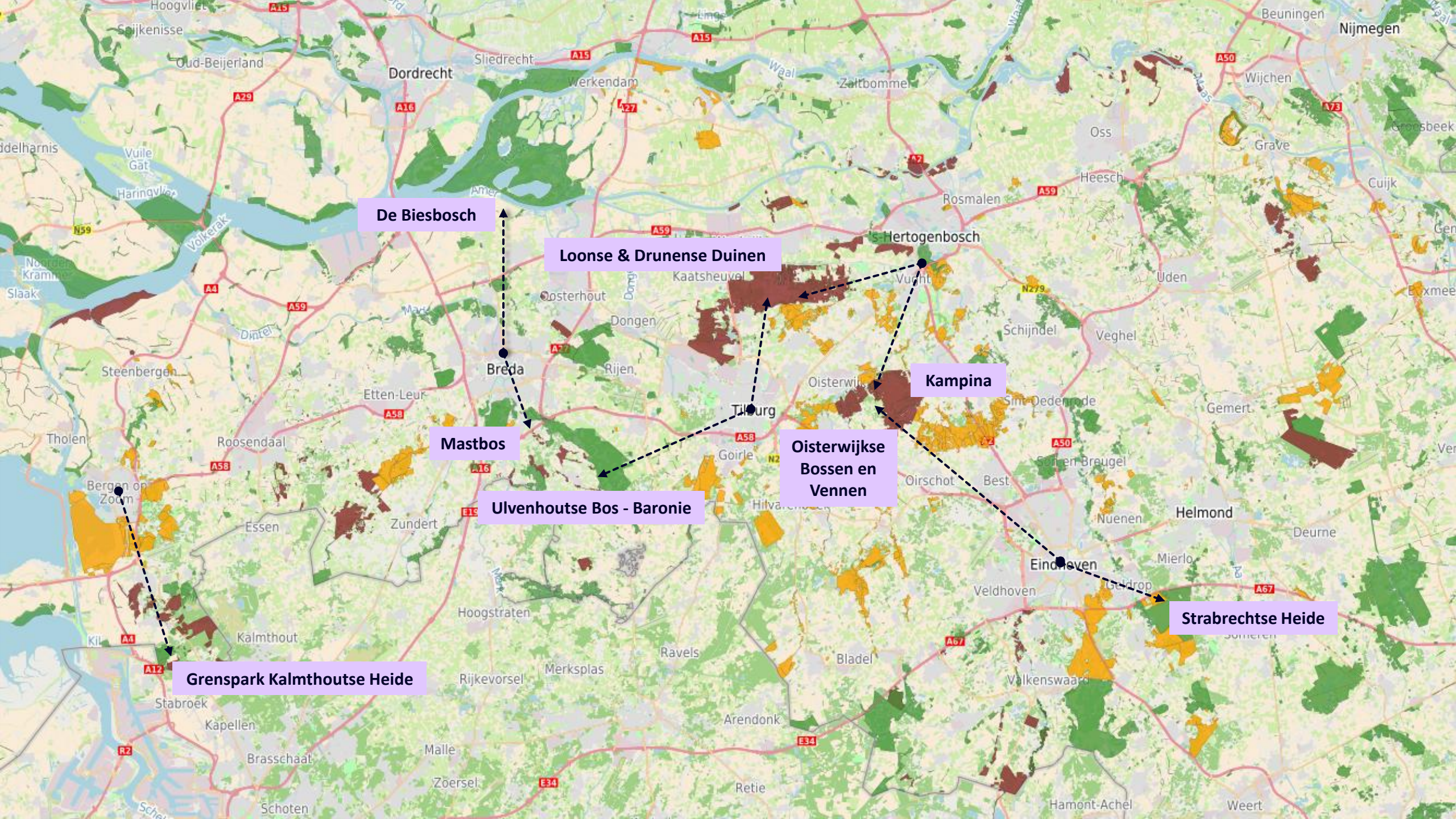




Hiking province number 1

- 70 million hikes in North-Brabant
- 93% by locals, 90% recreational:
 - Hike typically no longer than 10 kilometers
 - Near village centers or in nature
 - Accessible within 30 minutes of travel time
 - Ad-hoc decision, no prior planning, focused on relaxation and convenience
- The target group bases their choice not on a specific route but on an area or starting point.





De Biesbosch

Loonse & Drunense Duinen

Mastbos

Ulvenhoutse Bos - Baronie

Kampina

**Oisterwijkse
Bossen en
Vennen**

Grenspark Kalmthoutse Heide

Strabrechtse Heide

[Lijst weergave](#)
[Filters tonen](#)

Startpunt Lennisheuvel
 3-9 km
 0.0 km vanaf locatie
[Bekijk dit startpunt](#)

[Terug naar kaart](#)
Startpunt Lennisheuvel
 Routes van 3 km, 8 km en 9 km
Kenmerken
 Parkeerplaats
 Bewegwijzerde routes
 Routeinformatie op locatie
 Horeca
 Dit startpunt wordt aangeboden door Gemeente Boxtel.
Routeinformatie
 Meer informatie over de routes vanaf dit startpunt.
 • Route 3 km
 • Route 8 km
 • Route 9 km
 Deel deze pagina

Vind met gemak jouw wandelstartpunt

Met WandelStarter vind je met gemak jouw ideale startpunt voor een wandeling in Brabant. Bij alle wandelstartpunten zijn bewegwijzerde wandelroutes met een lengte tot maximaal 10 km te vinden. Ieder startpunt beschikt over route-informatie en parkeergelegenheid. Selecteer een wandelstartpunt en ga onbezorgd op pad!

Bij al deze startpunten vind je....

- Een parkeerplaats
- Route-informatie op locatie
- Bewegwijzerde routes tot 10 km

Attractive living environment

1. Area based approach

- 12x Green-blue area-based approach
- Action plan for zoning and area development

Accessibility & reachability

2. Innovation

- Connection between public transport stops
- Shared mobility
- Farms in transition
- Creation of new sandy paths
- Green-blue ecological networks
- Improvement of accessibility
- Short circular walks ("Ommetjes")
- Sustainability – wood from own soil

Encouraging sustainable (travel) behavior

3. Nudging

- Joint marketing approach for TBOs, DMOs, and CMOs for crowd distribution
- Communication strategy

The logo for Wandelstarter is centered within a large, hand-drawn orange speech bubble. The word "wandel" is in a red, lowercase, sans-serif font, followed by a black location pin icon. Below it, the word "starter" is in a larger, red, lowercase, sans-serif font.

4. Monitoring

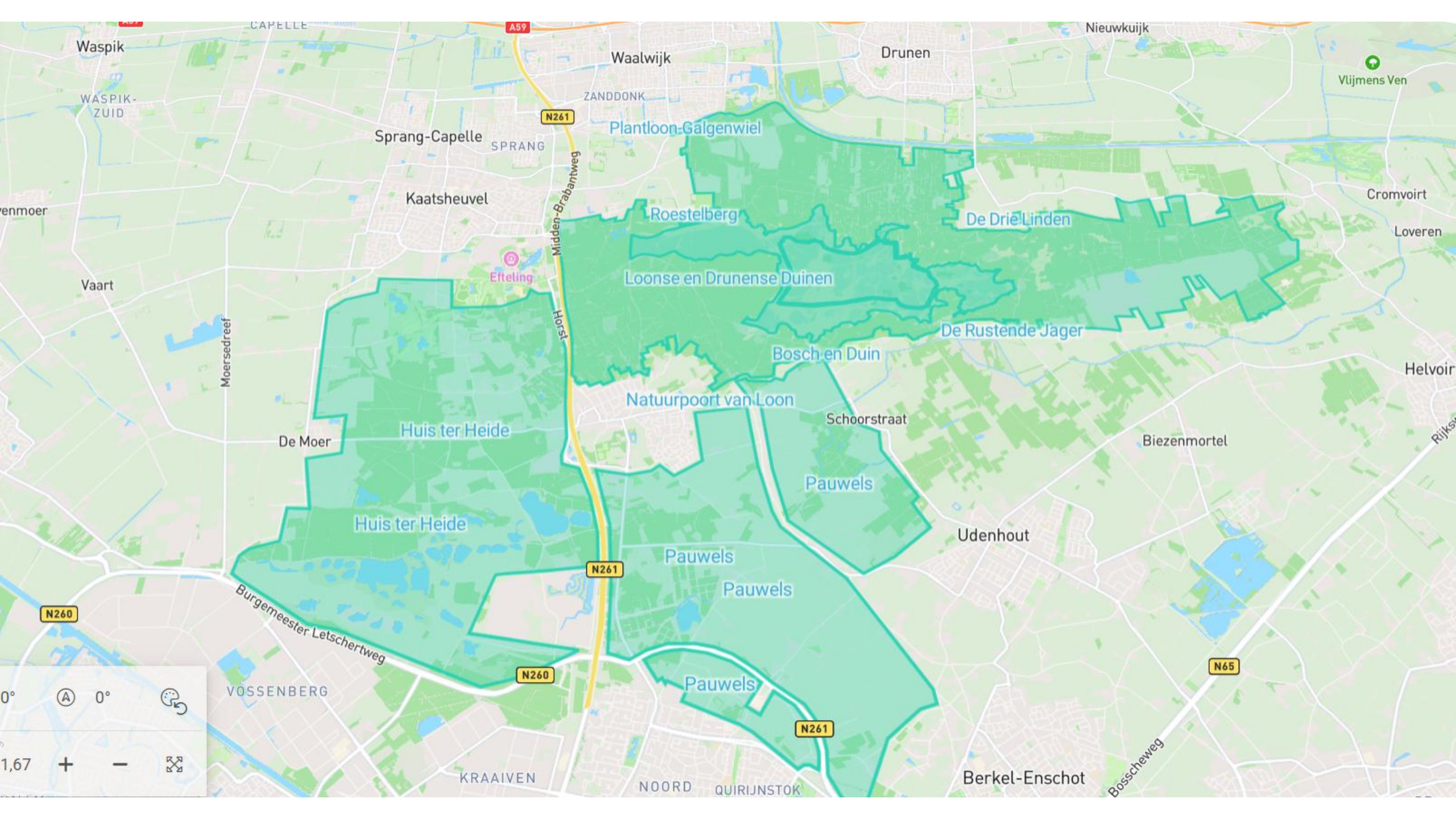
- Live insight into crowd levels, cross-visits, origin
- Data team

Knowledge sharing and further development

brabant
partners







Waspik

WASPIK-
ZUID

CAPELLE

A59

Waalwijk

Drunen

Nieuwkuijk

Vlijmens Ven

Sprang-Capelle

SPRANG

N261

ZANDDONK

Plantloon-Galgenwiel

Kaatsheuvel

Roestelberg

De Drie Linden

Cromvoirt

Loveren

Vaart

Efteling

Loonse en Drunense Duinen

De Rustende Jager

Bosch en Duin

Helvoirt

Natuurpoort van Loon

Schoorstraat

De Moer

Huis ter Heide

Biezenmortel

Pauwels

Huis ter Heide

Udenhout

Pauwels

Pauwels

N260

Burgemeester Letschertweg

N261

N260

VOSSENBERG

Pauwels

N261

KRAAIVEN

NOORD

QUIRIJNSTOK

Berkel-Enschot

Boscheweg

N65

0°

A

0°

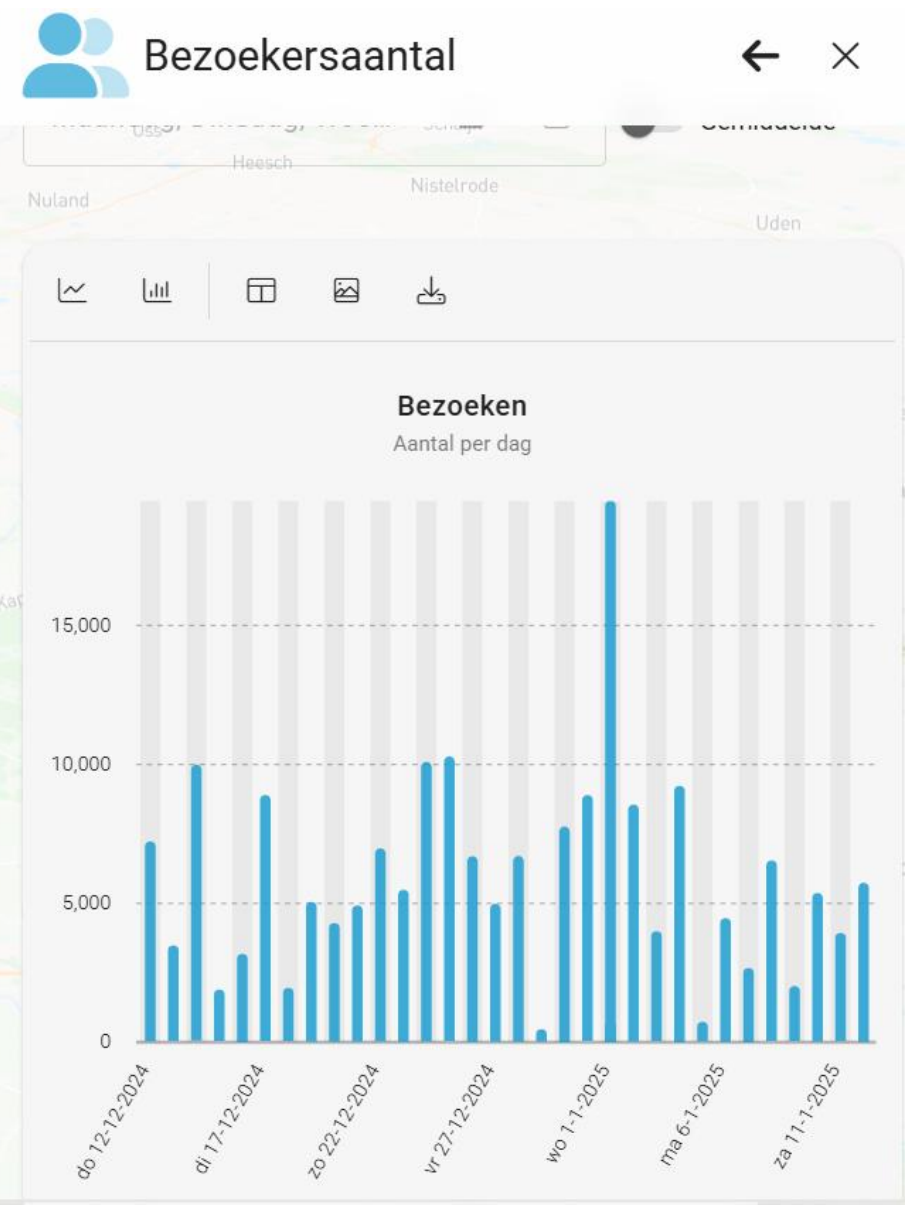


1,67

+

-

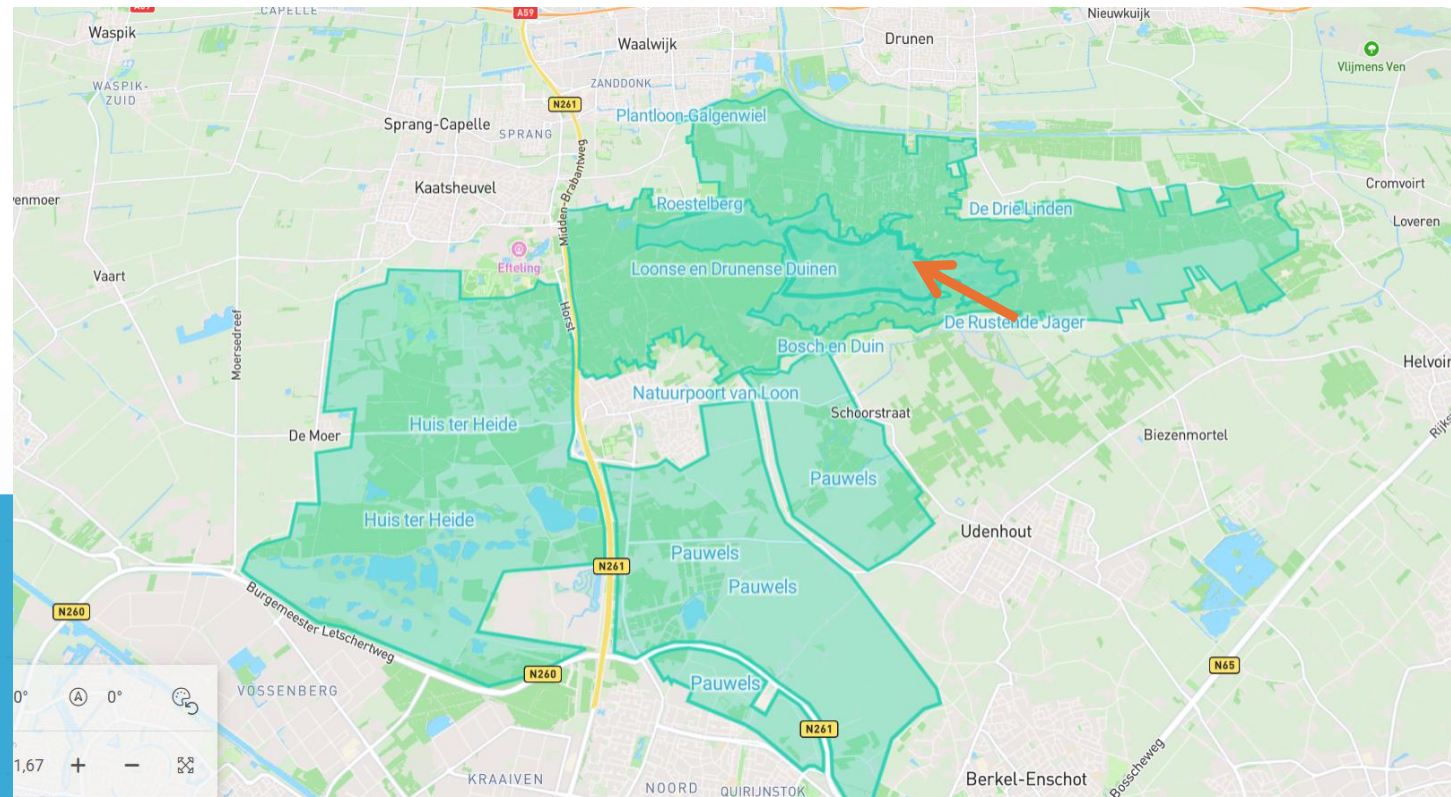
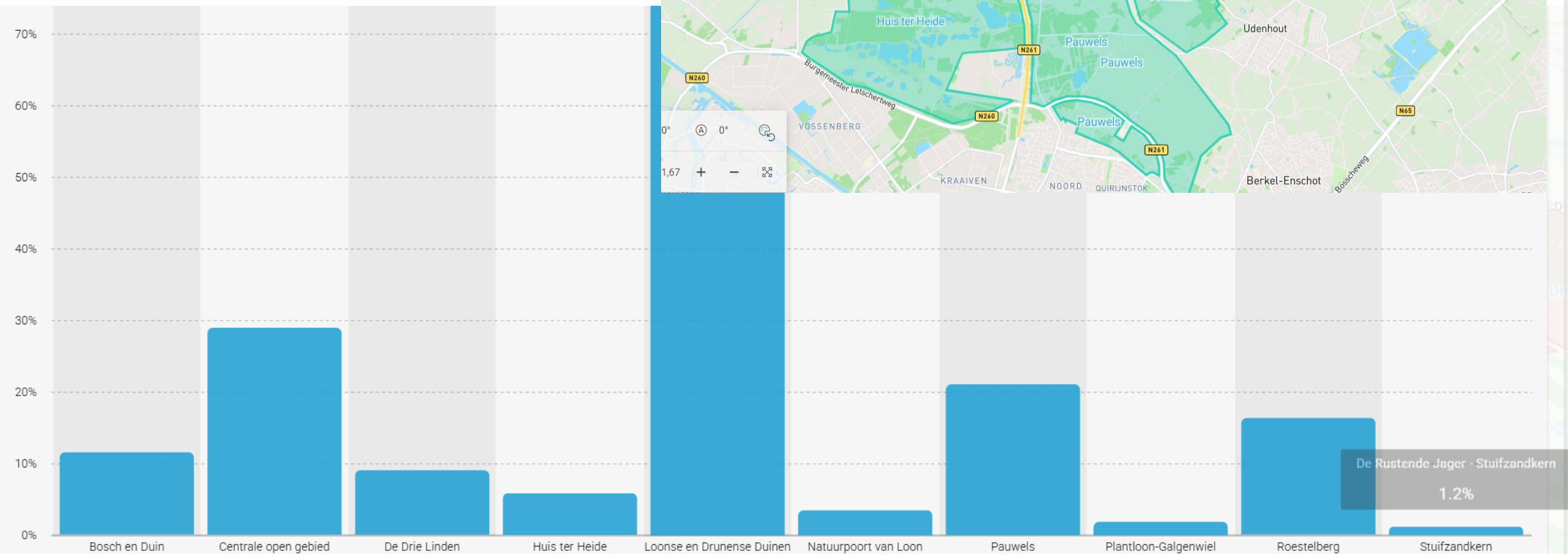




First findings Pilot area

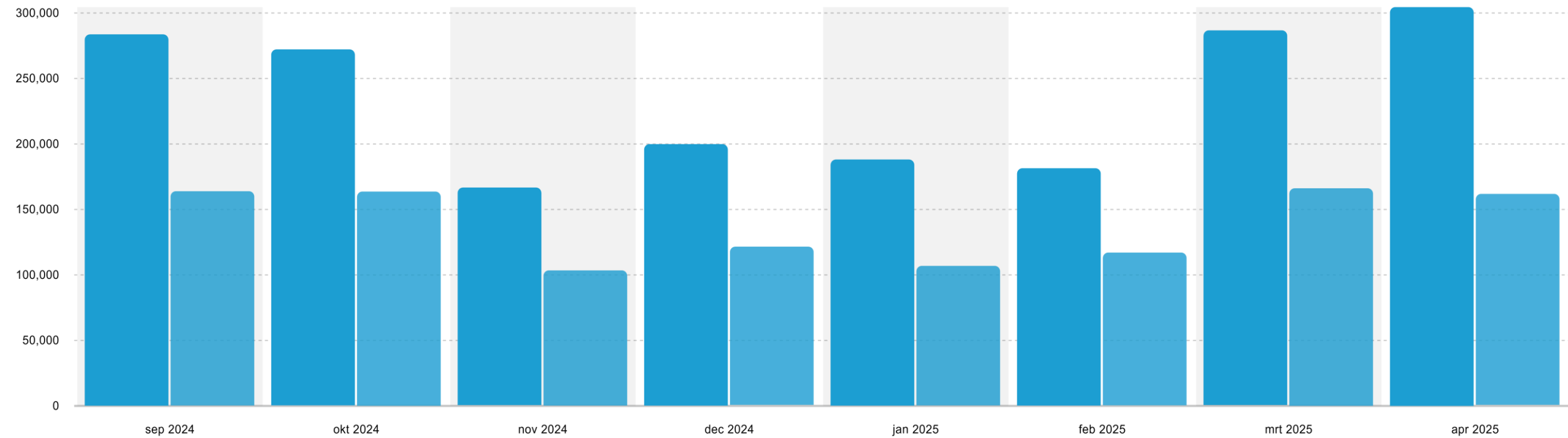
- 2 million visits (from September '24)
- 60% unique visitors
- 20% of the total visits occurs on Sundays, between 11:00 AM and 04:00 PM.
- Average duration of stay:
 - 70% up to 1 hour
 - 45% up to 30 minutes
- 75% stay at the edge of the nature area, 3% reach the vulnerable nature area.





Bezoeken, Unieke bezoekers

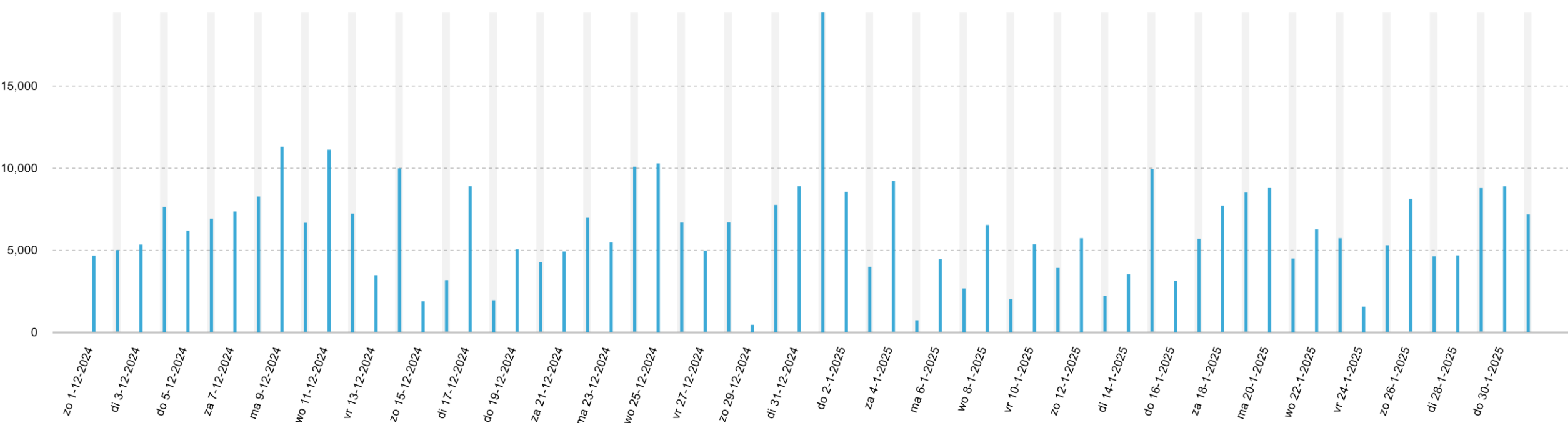
Aantal per maand



Bezoeken Unieke bezoekers

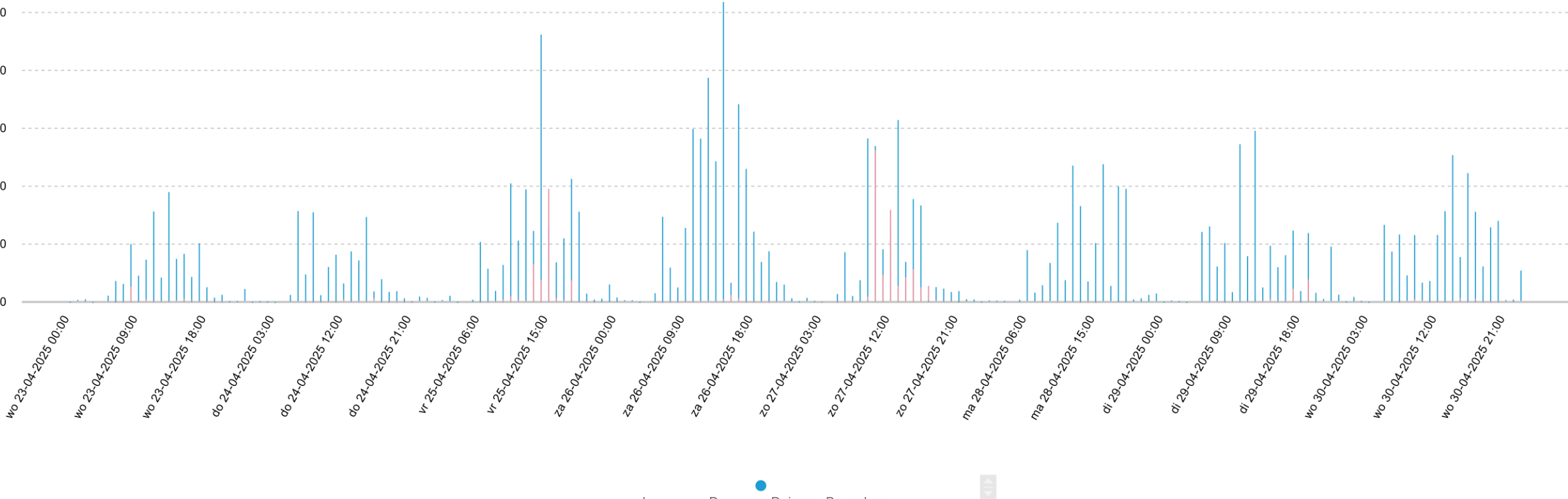
Bezoeken

Aantal per dag



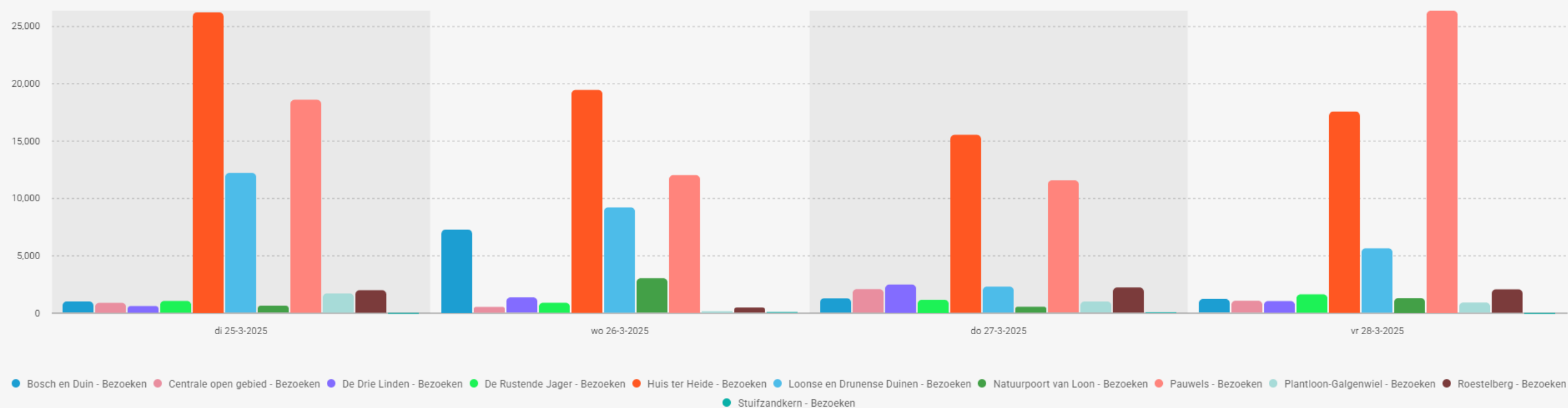
Bezoeken

Aantal per uur



Bezoeken

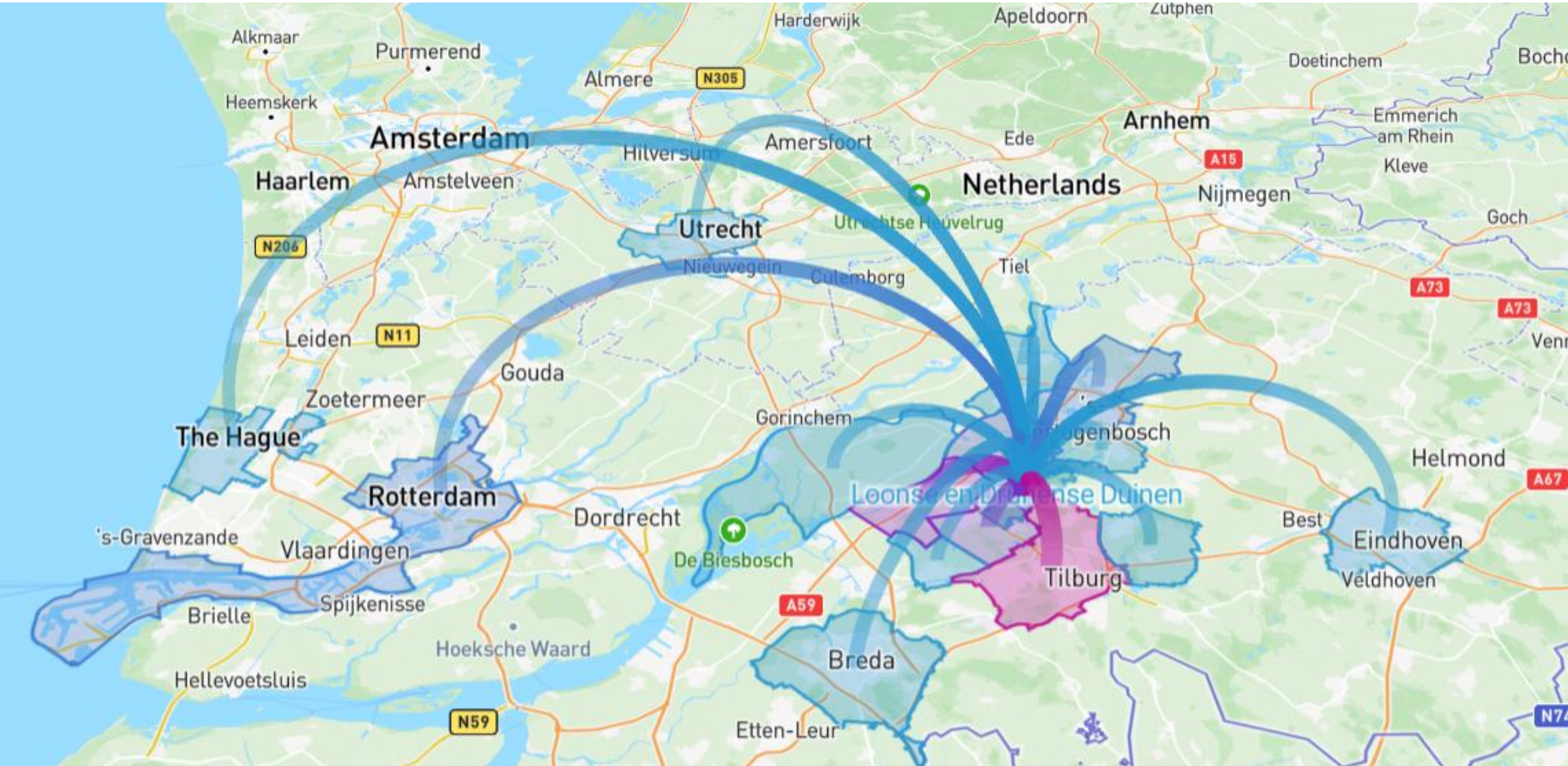
Aantal per dag



Findings pilot area

- Origin: from the local area + Rotterdam en The Hague
- Warmer temperatures lead to more visits, up to 28°C. Freezing weather also results in increased visits
- Seasonal influence has little effect. Holidays and public days result in a double of visits.





Modaliteit*
Elektrische fiets

Type locatie*
Treinstation

Eigenschap*
Bereidheid

Reistijd

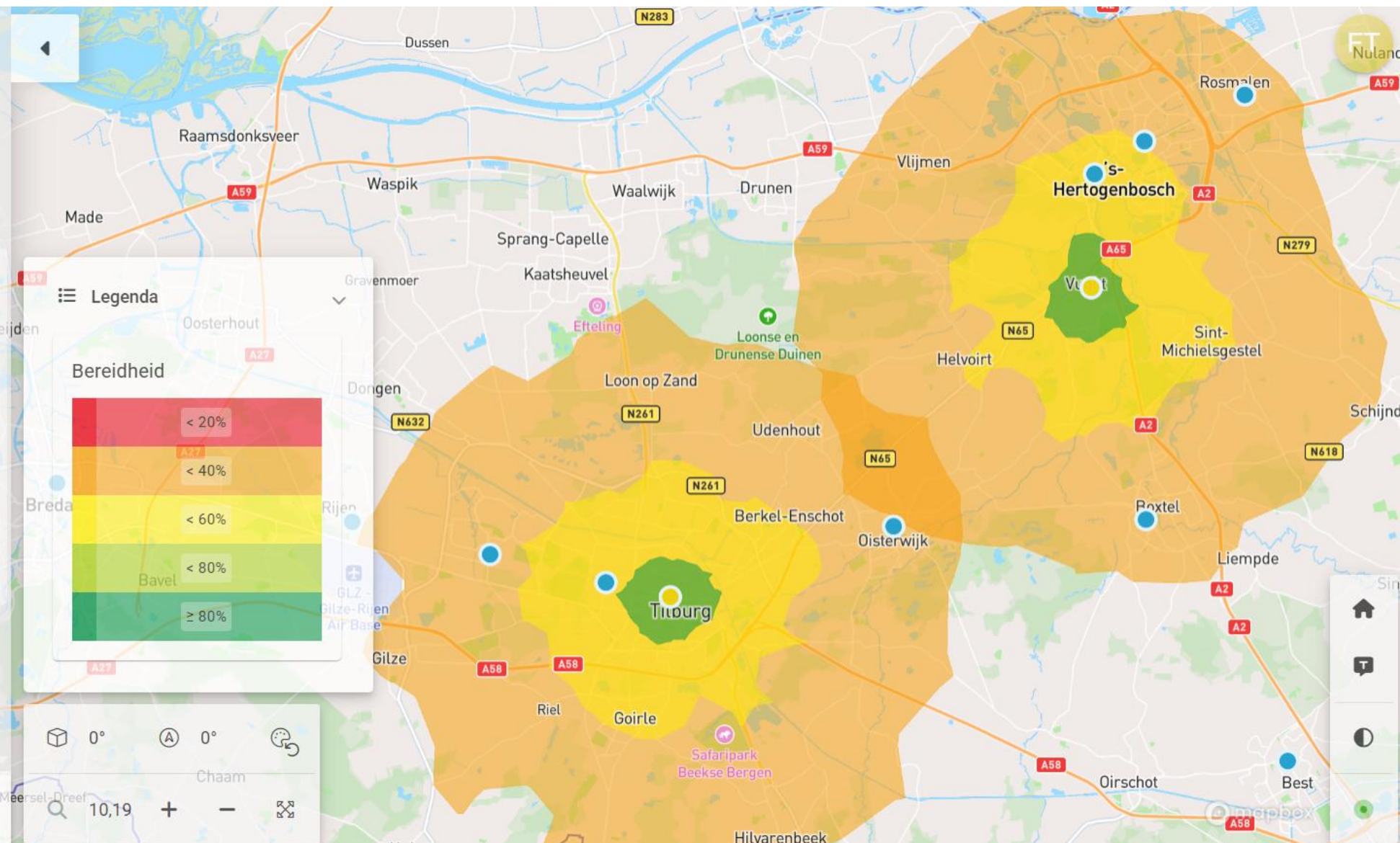
5 30

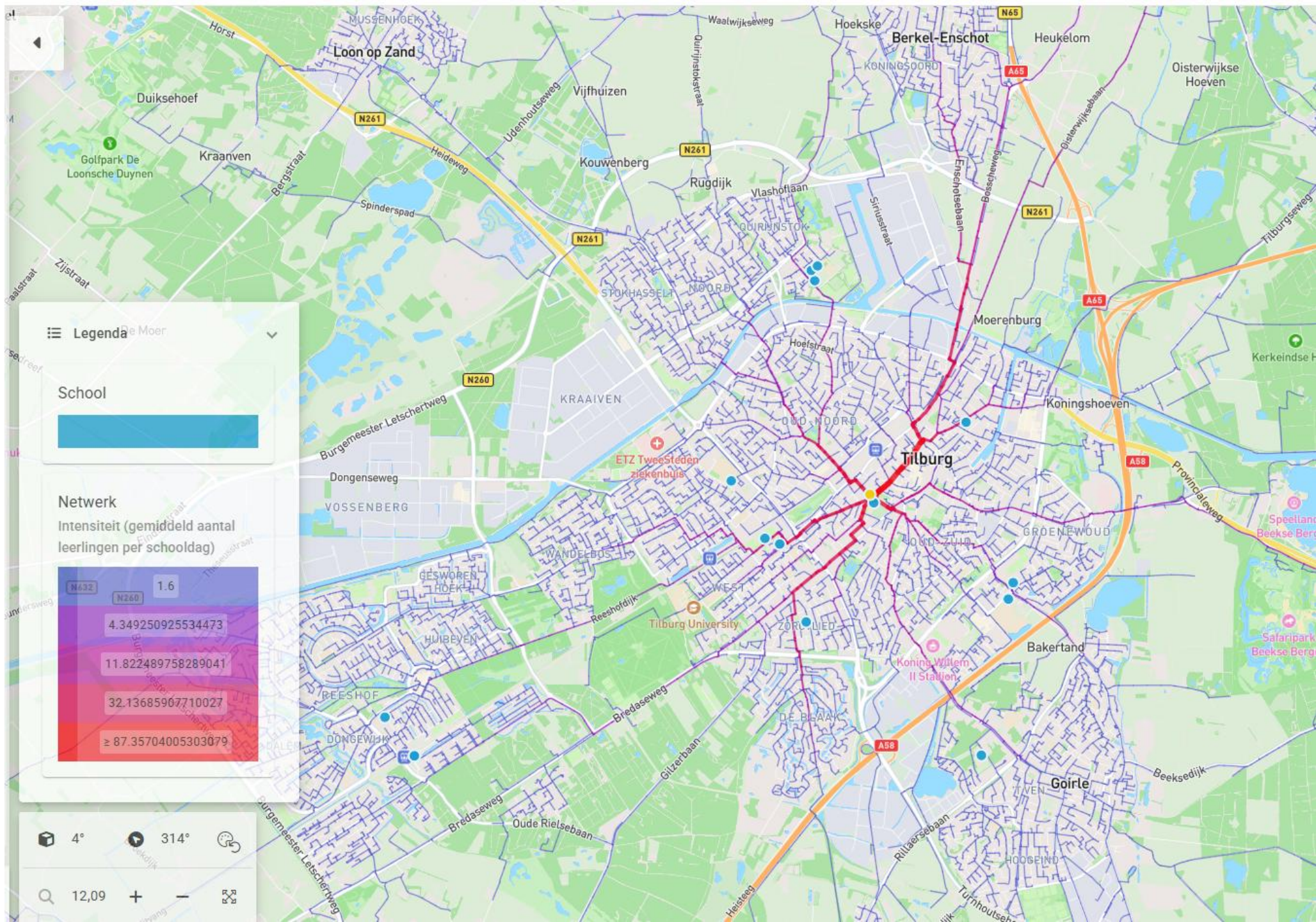
Transparantie

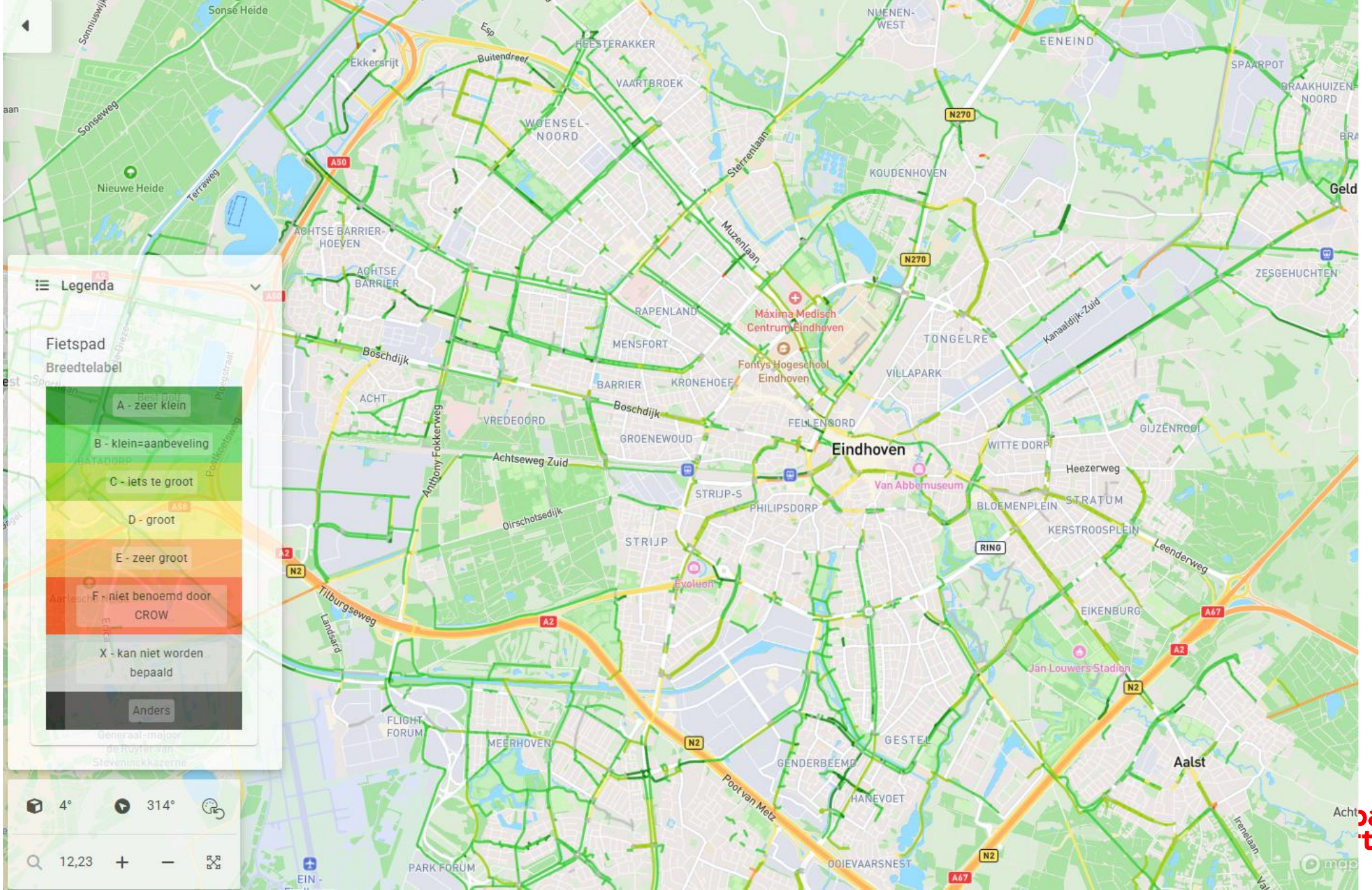
48 %

DIGITWIN™
v4.4.116

brabant partners







Research questions Data team

- 1) How can we better understand and influence crowd patterns in areas over the years?
- 2) How effective are current measures in regulating crowd levels?
- 3) How can insights from the data contribute to policy decisions regarding crowd management and area usage?"
- 4) How does the distribution of visitors affect the quality of nature and biodiversity?
- 5) How can monitoring techniques (such as bicycle counts and other counting systems) contribute to better understanding and policy development?"



Thank you for your attention!